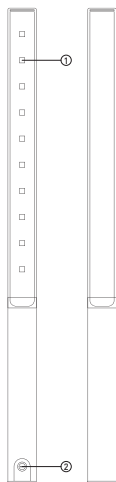
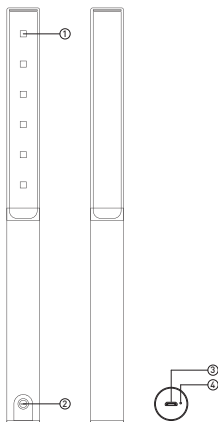


Model C



Model D



1. УФ светодиоды
2. Кнопка питания
3. Micro-USB порт для зарядки устройства
4. Индикатор питания

Технические характеристики

- Длина волны: 265-280нм
- Батарея: Li-ион 18650
- Емкость: 2200мАч
- Зарядка: USB 5В, 1А
- Степень защиты: IP20

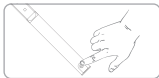
Руководство по эксплуатации



1. Нажмите и удерживайте в течение 2 секунд кнопку питания устройства. Загорится синий индикатор на торце устройства.



2. Направьте УФ светодиоды на обрабатываемый объект и обеспечьте расстояние от лампы до объекта 1-2см.



3. Медленно перемещайте лампу по поверхности обрабатываемого объекта, облучая каждый участок в течение 10-20 секунд.



4. По завершению обработки, нажмите на кнопку питания, чтобы выключить устройство.



Внимание! Ультрафиолетовое излучение уничтожает до 100% бактерий, вирусов и паразитов, но также опасно для людей и животных, может вызвать ожоги кожи и сетчатки глаз. Никогда не смотрите на включенные УФ-светодиоды и не допускайте длительного воздействия УФ излучения на кожу людей и животных! Лампа снабжена системой защиты и при случайном переворачивании, отключит УФ-светодиоды.

Требования по безопасной эксплуатации

- Не превышайте рабочее напряжение заряда изделия.
- Не допускайте попадания влаги или образования конденсата на компонентах изделия.
- Не допускайте механических повреждений корпуса и других частей изделия.
- Категорически запрещается эксплуатация изделия, имеющего следы влаги или механических повреждений
- Не пытайтесь самостоятельно вскрывать и ремонтировать изделие. При обнаружении неисправности, обратитесь по месту его приобретения.

Гарантийный талон

- Срок гарантийного обслуживания изделия составляет 1 год с момента продажи.
- Гарантийные обязательства распространяются на случаи производственного брака, при отсутствии фактов, указывающих на неправильное обращение с изделием или нарушение требований по монтажу и эксплуатации.
- Гарантийные обязательства не выполняются при:
 - наличии следов механических, термических или химических повреждений
 - наличии следов влаги
 - наличии следов самостоятельного ремонта или вмешательства в конструкцию устройства
 - поломках, вызванных неправильным подключением, превышением указанного напряжения или нарушениями требований по безопасной эксплуатации.
- По всем вопросам, связанным с гарантийным обслуживанием, вы можете обратиться по месту приобретения изделия.
- Отметки о продаже:
 - Артикул: _____
 - Модель: _____
 - Дата продажи: _____ М.П.
 - Продавец: _____