



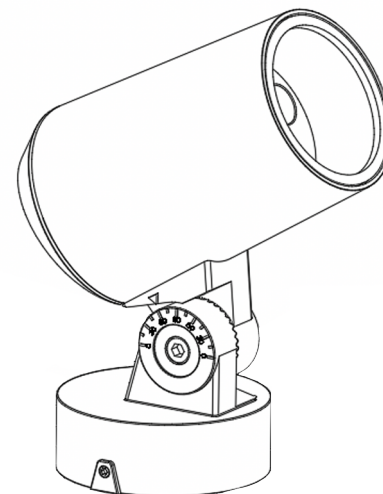
DL СВЕТИЛЬНИК ЛАНДШАФТНЫЙ

ОПИСАНИЕ

Светодиодный светильник DL выполнен из алюминия и стекла. Предназначен для уличного использования. Он может быть установлен в углубление в деревянных, цементно-бетонных и иных поверхностях и будет идеальным выбором для подсветки парковых и иных дорожек, периметра дома, ограды, инсталляций, сооружений и памятников.

ХАРАКТЕРИСТИКИ

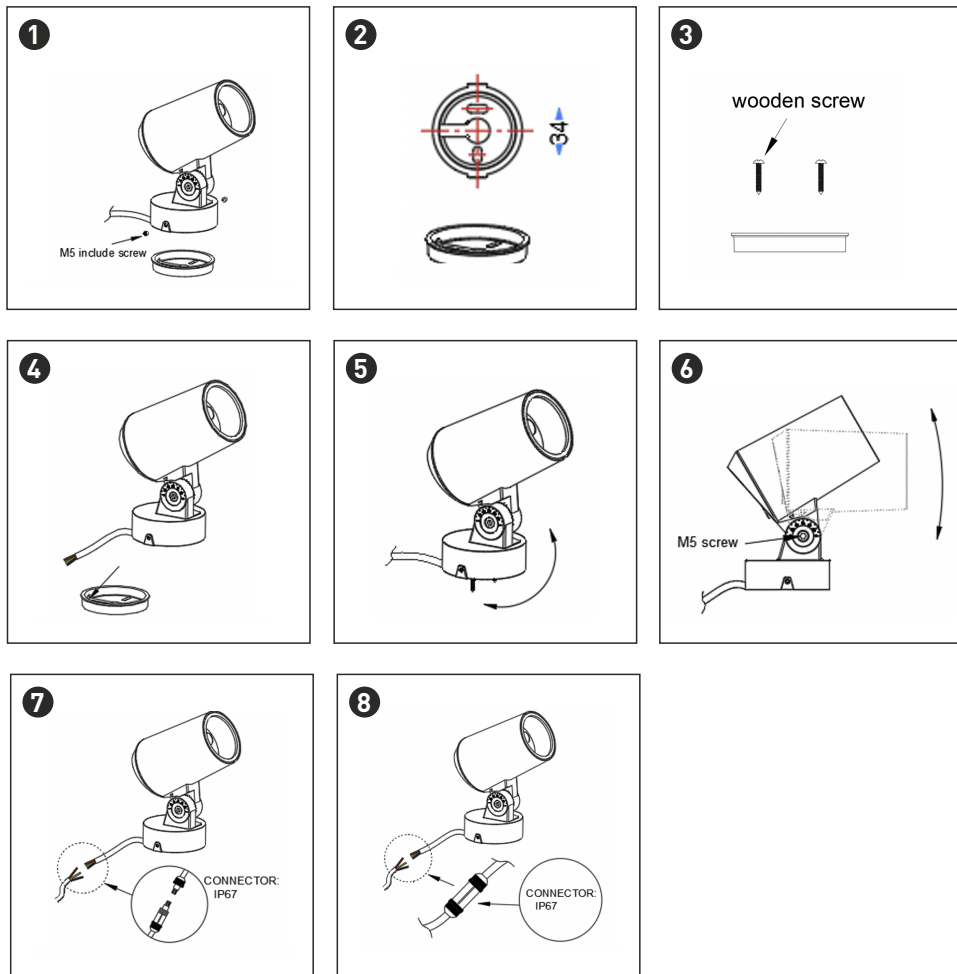
Модель	DL-3060R1-4-RGBWW-24
Рабочее напряжение, В	24
Мощность, Вт	3*4
Цветовая температура, К	RGB+3000
Угол рассеивания, °	60
Модель светодиода	Epistar
Степень защиты корпуса, IP	65



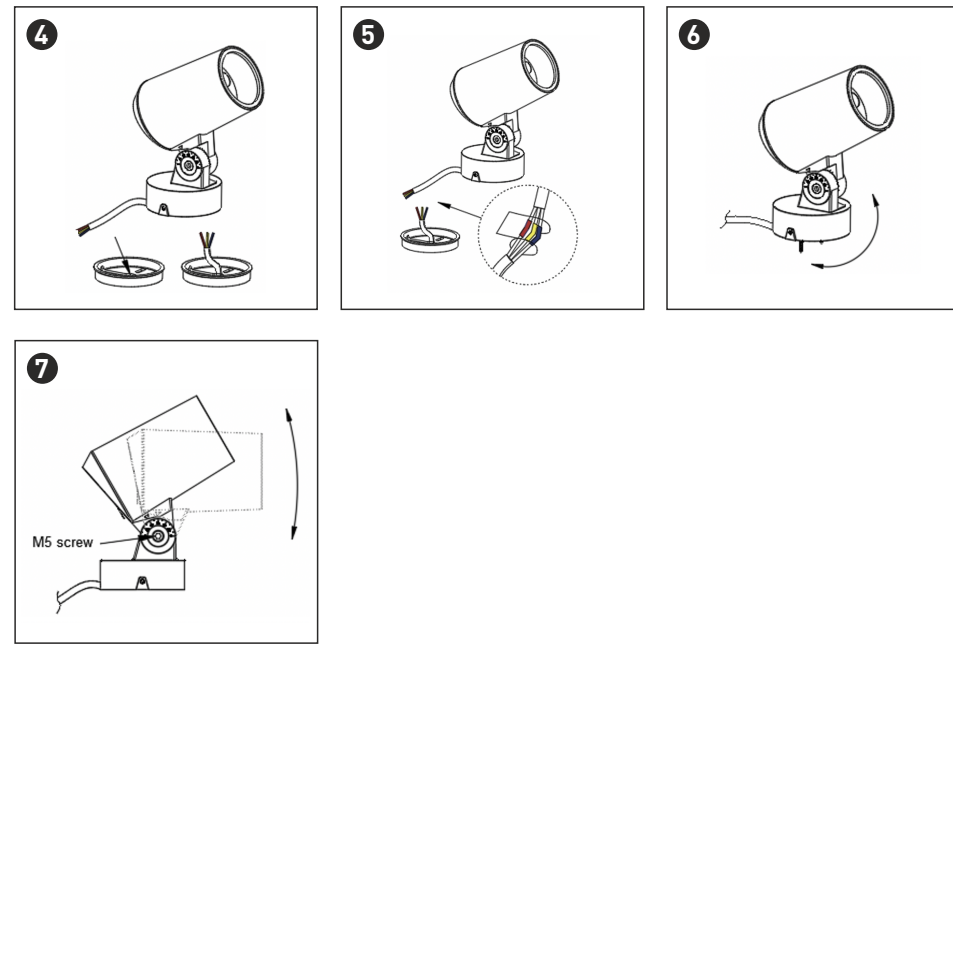
ГАРАНТИЙНЫЙ ТАЛОН

- a. Срок гарантийного обслуживания изделия составляет 2 года с момента продажи.
- b. Гарантийные обязательства распространяются на случаи производственного брака при отсутствии фактов, указывающих на неправильное обращение с изделием или нарушение требований по монтажу и эксплуатации.
- c. Гарантийные обязательства не выполняются при:
 - i. наличии следов механических, термических или химических повреждений;
 - ii. наличии следов влаги и коррозии;
 - iii. наличии следов самостоятельного ремонта или вмешательства в конструкцию светильника;
 - iv. поломках, вызванных неправильным подключением, превышением указанного напряжения или нарушениями требований по технике безопасности;
- d. По всем вопросам, связанным с гарантийным обслуживанием, вы можете обратиться по месту приобретения изделия.
- e. Отметки о продаже:
 - i. Артикул: _____
 - ii. Модель: _____
 - iii. Дата продажи: _____ М.П.
 - iv. Продавец: _____

Установка 1



Установка 2



1. Ослабьте шестигранные винты по бокам в нижней части станины светильника и снимите монтажную базу.
2. Разметьте и просверлите отверстия в полу или стене, установите в отверстия дюбели.
3. Закрепите монтажную базу на поверхности.
4. Проведите кабель питания в боковое отверстие станины светильника.
5. Установите светильник на монтажную базу, отрегулируйте направление света по горизонтали и зафиксируйте шестигранными винтами.
6. Ослабьте винт поворотного крепления, отрегулируйте направление света по вертикали и снова зафиксируйте винт.
7. Подключите провода питания к сети, используя монтажную коробку или коннектор со степенью защиты IP67.
8. Включите питание светильника.

4. Просверлите отверстие в центре монтажной базы и стены, проведите в отверстие кабель питания.
5. Подключите светильник к кабелю питания, оберните соединение проводов влагозащитной лентой.
6. Установите светильник на монтажную базу, отрегулируйте направление света по горизонтали и зафиксируйте шестигранными винтами.
7. Ослабьте винт поворотного крепления, отрегулируйте направление света по вертикали и снова зафиксируйте винт.