

OUTDOOR

ЛАНДШАФТНОЕ ОСВЕЩЕНИЕ ПОД ЛЮБОЙ ПРОЕКТ



УНИВЕРСАЛЬНЫЕ РЕШЕНИЯ ДЛЯ УЛИЧНОГО ОСВЕЩЕНИЯ

Уличное освещение – одно из самых интересных и многообразных направлений светового декора. Его можно определить как дизайн территории в тёмное время суток при помощи света, альтернативного дневному.

Другими словами, уличное освещение – это как функциональное, так и декоративное освещение фасадов зданий, зеленых насаждений, земельных участков, элементов малой архитектуры и благоустройства.

Правильно подобранные светильники способны создать неповторимый шарм зоны отдыха днем и выделить выигрышные моменты территории в ночное время суток.

В нашем ассортименте представлено три основных типа уличных светильников: фасадные, ландшафтные и встроенные в пол.

- 1** Основная задача фасадных светильников заключается в подсветке зданий и прилегающих к ним территорий. Они помогут привлечь внимание к постройкам, подчеркнуть красоту архитектуры, сделать дом и участок уютными в любое время суток.
- 2** Ландшафтное освещение помогает решить две основные задачи: эстетическую и функциональную. С его помощью можно добавить красок фонтану или оранжерее, осветить самые красивые элементы сада, а также улучшить видимость на участке в вечернее и ночное время.
- 3** Светильники, встроенные в пол довольно универсальны. С их помощью можно подчеркнуть как дизайн ландшафта, так и красоту архитектурных форм. Кроме того, такие модели светильников позволяют подсветить дорожки на участке, выделить лестницу или крыльцо, облегчая навигацию в тёмное время суток.

ОСНОВНЫЕ ТИПЫ УЛИЧНЫХ СВЕТИЛЬНИКОВ

ФАСАДНЫЕ

Потолочные



Заливающие



Прожекторы

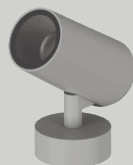


ЛАНДШАФТНЫЕ

Столбики



Прожекторы



ВСТРОЕННЫЕ В ПОЛ

Столбики



Грунтовые

