



Артикул	Название	Тип управления	Цвет	Размеры, мм	Степень защиты, IP	Максимальный ток	Мощность, Вт	Выходной сигнал	Частота ШИМ, Гц	Гарантия
035928	SW-QC-LRCZG-RGBCW	Zigbee + 2,4G	Белый	38*22*124	20	15А	720	PWM	250	5

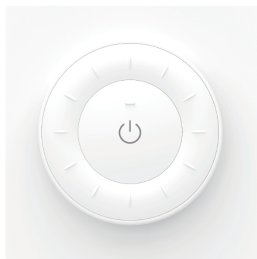
ОПИСАНИЕ

Контроллер для управления одноцветной и мультибелой (MIX) светодиодной лентой с напряжением питания 12-48В. Выполняет основные функции: включение/выключение, регулировка яркости, изменение цветовой температуры RGB. Управляется по ZigBee и совместим беспроводной облачной платформой TUYA при использовании шлюза Zigbee. Управление со смартфона через приложение SMART LIFE. Устройство совместимо с радиочастотными пультами дистанционного управления и настенными панелями управления. Питание от 12-48В, максимальная нагрузка 6А на канал, общая максимальная нагрузка 15А выходная мощность 180-720 Вт (в зависимости от напряжения питания).

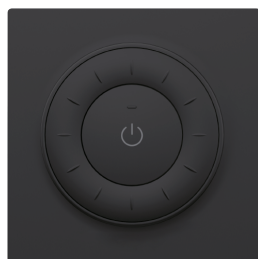
НАСТРОЙКА РЕЖИМА ВЫХОДНЫХ КАНАЛОВ

Нажимайте кнопку SET не более 3-х секунд, чтобы сменить режим выходных каналов. Через 3 секунды бездействия режим автоматически сохранится. Индикатор указывает, какой режим выбран.

Белый - DIM
Желтый - CCT
Красный - RGB
Зеленый - RGBW
Синий - RGBCCT



SW-QC-RMWRS-WH



SW-QC-RMWRS-BL



SW-QC-RMTB-RGBCW

ИСПОЛЬЗОВАНИЕ ПУЛЬТОВ

1) Подключение:

Отключите питание контроллера, и через 10 секунд включите питание снова. Коротко нажмите кнопку SET или кнопку ON 3 раза в течение 5 секунд. Медленное мигание света 3 раза означает успешное подключение.

2) Сброс пульта

Отключите питание контроллера на 10 секунд, включите питание снова. Коротко нажмите кнопку SET или кнопку ON 5 раз в течение 5 секунд. Медленное мигание света 10 раз означает успешное подключение.

3) Ретрансляция сигнала и динамическая синхронизация (только при работе с радиопульта)

Ретрансляция

Приемники-контроллеры автоматически способны ретранслировать сигналы от пульта друг другу в радиусе 30м (при отсутствии препятствий и помех), увеличивая дистанцию передачи сигнала, теоретически, до бесконечности.

Синхронизация

Если несколько приемников находятся в одном и том же динамическом режиме и сопряжены с одним пультом, они будут синхронизироваться между собой в радиусе 30м (при отсутствии препятствий и помех)

4) Выбор таблицы динамических режимов (только для управления с пульта)

1 таблица - В статическом режиме, коротко и быстро нажмите 5 раз кнопку S+, пока синий индикатор не мигнет медленно 3 раза.

2 таблица - В статическом режиме, коротко и быстро нажмите 5 раз кнопку S-, пока желтый индикатор не мигнет медленно 3 раза.

5) Выбор частоты ШИМ (только для управления с пульта)

4кГц - нажмите OFF 1 раз в течение 3 секунд, затем нажмите ON 5 раз. Индикатор быстро мигнет дважды

250Гц - нажмите ON 1 раз в течение 3 секунд, затем нажмите OFF 5 раз. Индикатор медленно мигнет дважды

6) Режим "не беспокоить" (по умолчанию, активирован) - это режим, при котором после отключения и включения питания, контроллер будет возвращаться к состоянию до отключения питания. Если был выключен, то и будет выключен. При отключенном режиме "не беспокоить", после отключения и включения питания контроллер будет всегда включаться.

Активация режима: нажмите OFF 3 раз в течение 3 секунд, затем нажмите ON 3 раза. Индикатор быстро мигнет 4 раза

Отключение режима: нажмите ON 3 раз в течение 3 секунд, затем нажмите OFF 3 раза. Индикатор медленно мигнет 4 раза

УПРАВЛЕНИЕ С ПРИЛОЖЕНИЯ НА СМАРТФОНЕ

Добавьте шлюз 024876, 027357 в приложение SmartLife, согласно инструкции к шлюзу.

Подключите контроллер к питанию

Активируйте режим сопряжения

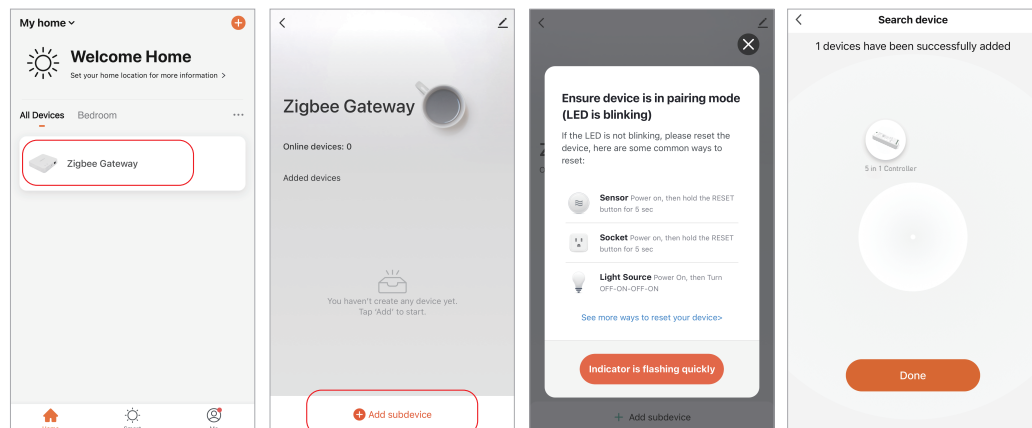
1 способ - Выключите и включите свет 6 или более раз, свет начнет плавно мигать

2 способ - Долго удерживайте кнопку SET, пока индикатор не замигает

Откройте приложение SmartLife, зайдите в интерфейс шлюза и там нажмите добавить устройство

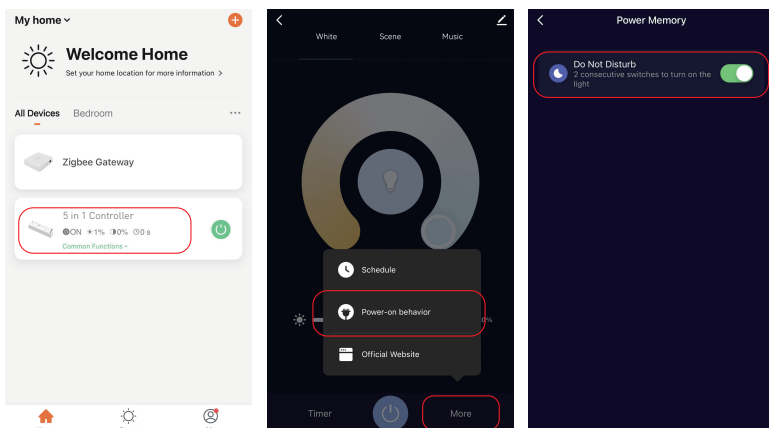
Подтвердите, что индикатор быстро мигает

Устройство добавится автоматически.



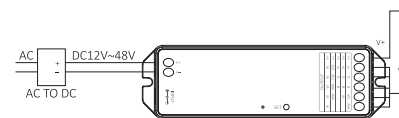
Режим "не беспокоить" в приложении.

В интерфейсе контроллера нажмите More и в выпавшем меню включите или выключите пункт "Power-on behavior"

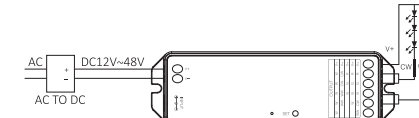


СХЕМЫ ПОДКЛЮЧЕНИЯ ЛЕНТЫ

С монохромной лентой



С микс-лентой



С RGB лентой



С RGBW лентой



С RGBССТ лентой



КОМПЛЕКТАЦИЯ

1. Контроллер – 1 шт
2. Инструкция – 1 шт
3. Упаковка – 1 шт

СВЕДЕНИЯ ОБ УТИЛИЗАЦИИ

Изделие не содержит дорогостоящих или токсичных материалов и комплектующих деталей, требующих специальной утилизации. Утилизацию проводят обычным способом в соответствии с требованиями местного законодательства по утилизации малоопасных отходов.

СВЕДЕНИЯ О СЕРТИФИКАЦИИ И ДЕКЛАРИРОВАНИИ

Сертификат соответствия RU C-CN.AЖ06.B.01616/23
 Действует с 12.12.2023 по 11.12.2028
 Выдан ООО "ГринЛайн", аттестат аккредитации RA.RU.11AЖ06 от 26.10.2016

ИНФОРМАЦИЯ ОБ ИЗГОТОВИТЕЛЕ

Производитель: см. на упаковке.
 Сделано в Китае.

ГАРАНТИЙНЫЙ ТАЛОН

- Срок гарантийного обслуживания изделия составляет 5 лет с момента продажи.
- Гарантийные обязательства распространяются на случаи производственного брака при отсутствии фактов, указывающих на неправильное обращение с изделием или нарушение требований по монтажу и эксплуатации.
- Гарантийные обязательства не выполняются при:
 - наличии следов механических, термических или химических повреждений;
 - наличии следов влаги;
 - наличии следов самостоятельного ремонта или вмешательства в конструкцию изделия;
 - поломках, вызванных неправильным подключением, превышением указанного напряжения или нарушениями требований по технике безопасности;
- По всем вопросам, связанным с гарантийным обслуживанием, вы можете обратиться по месту приобретения изделия.
- Отметки о продаже:
 - Артикул: _____
 - Модель: _____
 - Дата продажи: _____

М.П.