

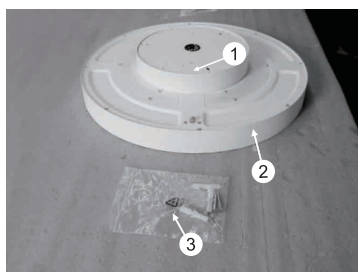
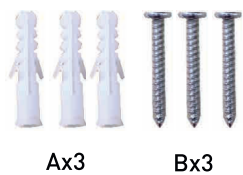
ТЕХНИЧЕСКИЕ ХАРАКТЕРИСТИКИ

- Рабочее напряжение: 200-240В
- Степень защиты: IP20
- CRI: 80
- Угол рассеивания: $\uparrow 100^\circ/95^\circ \downarrow$

ГАРАНТИЙНЫЙ ТАЛОН

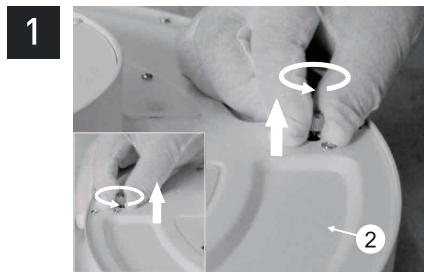
- a. Срок гарантийного обслуживания изделия составляет 5 лет с момента продажи.
- b. Гарантийные обязательства распространяются на случаи производственного брака при отсутствии фактов, указывающих на неправильное обращение с изделием или нарушение требований по монтажу и эксплуатации.
- c. Гарантийные обязательства не выполняются при:
- i. наличии следов механических, термических или химических повреждений;
 - ii. наличии следов влаги;
 - iii. наличии следов самостоятельного ремонта или вмешательства в конструкцию светильника;
 - iv. поломках, вызванных неправильным подключением, превышением указанного напряжения или нарушениями требований по технике безопасности;
- d. По всем вопросам, связанным с гарантийным обслуживанием, вы можете обратиться по месту приобретения изделия.
- e. Отметки о продаже:
- i. Артикул: _____
 - ii. Модель: _____
 - iii. Дата продажи: _____
 - iv. Продавец: _____
- М.П.

РУКОВОДСТВО ПО МОНТАЖУ

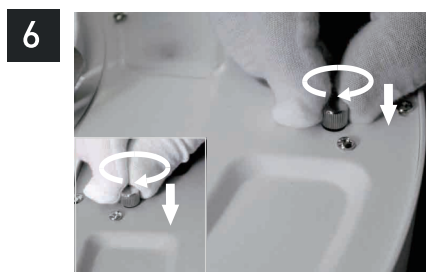
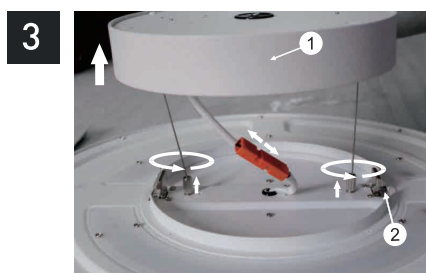


Список деталей

1. Монтажная платформа
2. Светильник
3. Набор крепежа



Ослабить винт.



Затянуть.

