



Комплектация:

Светильник – 1 шт

Инструкция – 1 шт

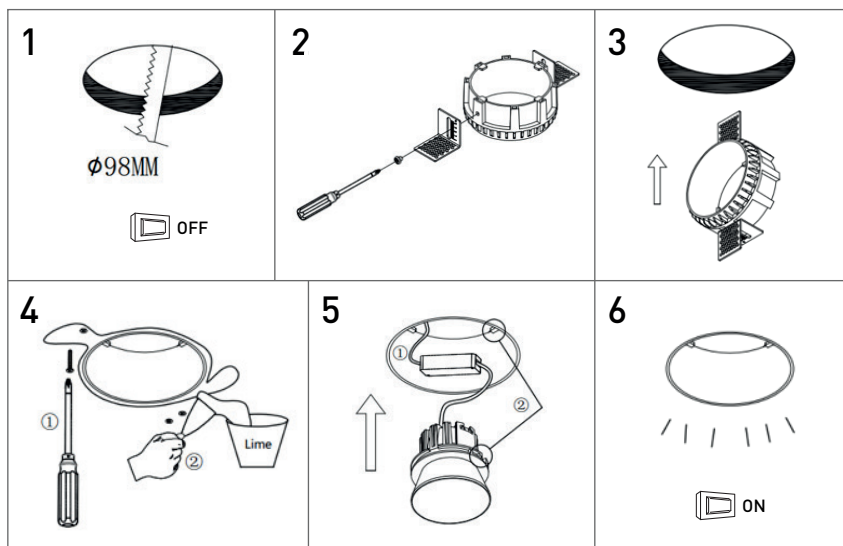
Упаковка – 1 шт

Арт.	Наименование	Мощность, Вт
005759	DL-TRE-1201-WH-WW	12
005760	DL-TRE-1201-WH-NW	12

ТЕХНИЧЕСКИЕ ХАРАКТЕРИСТИКИ

- Рабочее напряжение: 220-240В
- Световой поток: 800Лм
- Индекс цветопередачи: Ra 90
- Угол рассеивания: 36°
- Материал: Алюминий
- Размеры: 95x84мм
- Монтажное отверстие: 98мм
- Монтажная глубина: 85мм
- Степень защиты: IP 20
- Рабочая температура: -10..+50°C
- Влажность: <90
- Срок службы: 50000

РУКОВОДСТВО ПО МОНТАЖУ



1. Отключите сетевое напряжение. Разметьте и подготовьте в потолке монтажное отверстие нужного размера.
2. Закрепите кронштейны на рамке винтами.
3. Установите рамку в подготовленное отверстие и закрепите саморезами.
4. Зашпаклюйте и покрасьте рамку вровень с поверхностью потолка.
5. Подключите сетевые провода питания к клеммной колодке драйвера светильника.
6. Установите светильник в рамку и проверните для фиксации.

1 ТРЕБОВАНИЯ ПО БЕЗОПАСНОСТИ

- а. Конструкция изделия удовлетворяет требованиям электро- и пожарной безопасности по ГОСТ 12.2.007.0-75.
- б. Монтаж и подключение изделия должны производиться квалифицированным специалистом со строгим соблюдением техники безопасности.
- в. Монтаж и подключение изделия производить только при отключенном питании.
- г. Перед включением питания, убедитесь в правильности всех подключений, надежности фиксации проводов в клеммниках, отсутствии угрозы короткого замыкания.
- д. Убедитесь, что изделие установлено правильно и в соответствии с требованиями пожарной безопасности.
- е. В случае неисправности изделия, немедленно отключите питание и обратитесь по месту приобретения изделия.
- ж. Не пытайтесь самостоятельно ремонтировать изделие.

2 ТРЕБОВАНИЯ ПО МОНТАЖУ И ЭКСПЛУАТАЦИИ

- а. Не превышайте рабочее напряжение изделия.
- б. В сетях с частыми или сильными перепадами напряжения, подключайте изделие только через стабилизатор напряжения.
- в. Не допускайте попадания влаги или образования конденсата на компонентах изделия.
- г. Не допускайте механических повреждений корпуса, изоляции проводов и других частей изделия.
- д. Категорически запрещается эксплуатация изделия, имеющего следы влаги или механических повреждений.
- е. Не устанавливайте изделие вблизи нагревательных приборов, нагретых предметов или поверхностей с температурой выше 40 градусов.
- ж. Не накрывайте изделие, обеспечьте свободную естественную вентиляцию задней поверхности корпуса.

3 СВЕДЕНИЯ О СЕРТИФИКАЦИИ И ДЕКЛАРИРОВАНИИ

Сертификат соответствия RU C-CN.АЖ06.В.01621/23
Действует с 13.12.2023 по 7.12.2028
Выдан ООО "ГринЛайн", аттестат аккредитации RA.RU.11АЖ06 от 26.10.2016

4 СВЕДЕНИЯ ОБ УТИЛИЗАЦИИ

Изделие не содержит дорогостоящих или токсичных материалов и комплектующих деталей, требующих специальной утилизации. Утилизацию проводят обычным способом в соответствии с требованиями местного законодательства по утилизации малоопасных отходов.

5 ИНФОРМАЦИЯ ОБ ИЗГОТОВИТЕЛЕ

Производитель: см. на упаковке.
Сделано в Китае.

6 ГАРАНТИЙНЫЙ ТАЛОН

- а. Срок гарантийного обслуживания изделия составляет 2 года с момента продажи.
- б. Гарантийные обязательства распространяются на случаи производственного брака, при отсутствии фактов, указывающих на неправильное обращение с изделием или нарушение требований по монтажу и эксплуатации.
- в. Гарантийные обязательства не выполняются при:
 - i. наличии следов механических, термических или химических повреждений
 - ii. наличии следов влаги
 - iii. наличии следов самостоятельного ремонта или вмешательства в конструкцию светильника
 - iv. поломках, вызванных неправильным подключением, превышением указанного напряжения или нарушениями требований по технике безопасности.
- г. По всем вопросам, связанным с гарантийным обслуживанием, вы можете обратиться по месту приобретения изделия.
- д. Отметки о продаже:
 - i. Артикул:
 - ii. Модель:
 - iii. Дата продажи: М.П.
 - iv. Продавец: