

## ТЕХНИЧЕСКИЕ ХАРАКТЕРИСТИКИ

- Рабочее напряжение: 100-240VAC
- Выходное напряжение: 100-240VAC
- Количество каналов: 1
- Максимальный ток нагрузки каждого канала: 1.8А
- Максимальная мощность: 400Вт
- Максимальная дистанция: 30м
- Режим работы: переменное напряжение, TRIAC (по заднему фронту)
- Тип управления: Радиоканал/Bluetooth 2.4ГГц с шифрованием, обратной связью и Mesh-сетью
- Степень защиты корпуса: IP20
- Рабочая температура: -20...+50°C
- Размеры: 45.5x45x20.3мм
- Гарантия: 5 лет

Пиктограмма	Тип нагрузки	Макс. мощность	Комментарий
	Светодиодные диммируемые лампы	200Вт при 220В 100Вт при 110В	При большом количестве ламп использование ограничителя пусковых токов обязательно
	Светодиодные диммируемые светильники	200Вт при 220В 100Вт при 110В	При большом количестве светильников использование ограничителя пусковых токов обязательно
	Лампы накаливания и галогенные на 220В	400Вт при 220В 200Вт при 110В	
	Галогенные низковольтные лампы через трансформатор	200Вт при 220В 100Вт при 110В	

## УСЛОВИЯ ЭКСПЛУАТАЦИИ

- Перед подключением устройства, убедитесь, что питание отключено
- Прежде, чем включить питание, убедитесь, что все провода тщательно изолированы и отсутствует вероятность короткого замыкания
- Закрепите устройство при помощи специально предусмотренных крепежных ушек, чтобы предотвратить его случайное смещение
- Не превышайте рабочее напряжение устройства
- Не превышайте максимальную мощность устройства
- Обеспечьте свободную вентиляцию, чтобы предотвратить перегрев устройства
- Не допускайте попадания влаги внутрь устройства

ⓘ В целях предотвращения выхода из строя, из-за броска тока при подключении нескольких мощных светильников, рекомендуем подключить дополнительно реле пускового тока (типа меандр мрп-108).

# НАСТРОЙКА И СБРОС СОЕДИНЕНИЯ

## Соединение с пультом

1. Подключите устройство согласно схеме ниже и маркировке на корпусе и включите питание устройства.
2. Установка соединения: Следуйте инструкции по привязке пульта, который вы собираетесь привязать.

## Соединение с приложением

1. Подключите устройство согласно схеме ниже и маркировке на корпусе и включите питание устройства.
2. Скачайте и установите приложение HomeeLife.
3. Следуйте инструкции к приложению HomeeLife, чтобы привязать приемник.



Скачать на iOS



Скачать на Android

## Сброс соединений

1. Убедитесь, что питание устройства включено.
2. Нажмите и удерживайте кнопку Prog на корпусе устройства, пока свет не мигнет, подтверждая успешный сброс.

## Установка минимального уровня яркости

Некоторые источники света могут некорректно работать при низких уровнях яркости. Приемник позволяет установить и зафиксировать нижнюю границу яркости, ниже которой яркость опускаться не будет. Для этого задайте требуемый уровень яркости при помощи приложения или пульта, затем, нажмите и удерживайте кнопку Min.Set, пока свет не мигнет, подтверждая успешную установку нижней границы яркости.

## Сброс минимального уровня яркости

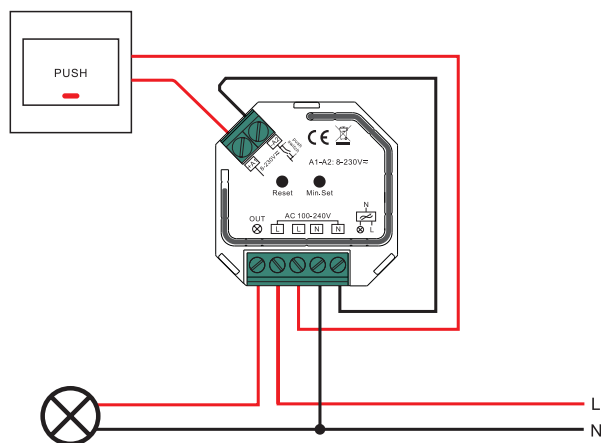
Задайте яркость 100% при помощи приложения или пульта. Затем, нажмите и удерживайте кнопку Min.Set, пока свет не мигнет, подтверждая успешный сброс минимального уровня яркости.

## Управление Push-Switch

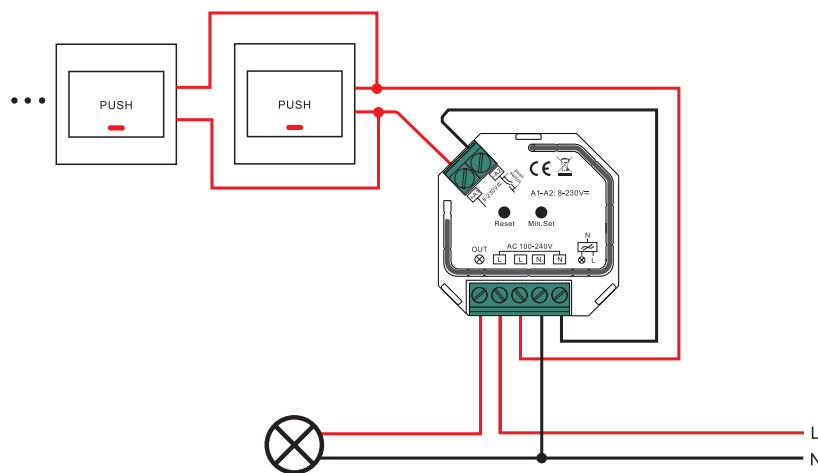
Устройство поддерживает управление с проводных выключателей звонкового типа (без фиксации), подключенных к выводам Push Switch. Короткое нажатие на выключатель включает и выключает свет, удержание – регулирует яркость.

## Схемы подключения

### 1. С одним выключателем Push Switch.



### 2. С несколькими выключателями Push-Switch.



## Габариты

