

Артикул	Название	Тип управления	Цвет	Размеры, мм	Степень защиты, IP	Мощность, Вт	Влажность, %	Рабочая температура
038613	SW-QC-AC/DIM-220	Zigbee+2.4G +push	Белый	49*51,4*25,5	20	300	0..95	-10..+40

Характеристики

Рабочее напряжение 100-240В 50/60Гц

Максимальный ток 1,36А

Максимальная мощность 300Вт (при 220В)

Тип диммирования - фазовое, по заднему фронту

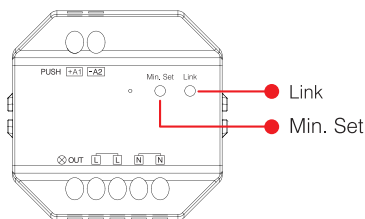
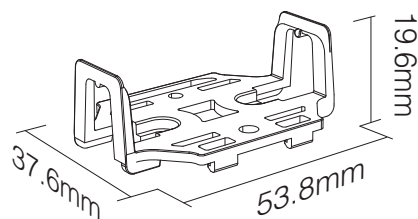
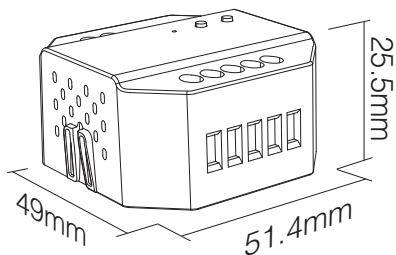
Тип нагрузки RC

Управление - Zigbee 3.0 + RF 2.4ГГц + Push

Максимальная дистанция сигнала Zigbee 100м (на открытом пространстве)

Максимальная дистанция сигнала RF 2.4ГГц 30м (на открытом пространстве)

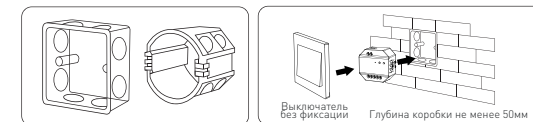
Защита - от перегрева, перегрузки



Установка ограничения минимальной яркости (Min.Set):
Установите требуемую минимальную яркость при помощи пульта или приложения, затем нажмите кнопку Min.Set. Уровень будет сохранен, и диммер не будет опускать яркость ниже этого уровня.

МОНТАЖ

Поддерживается монтаж в стандартные подрозетники и распределительные коробки



ВЫКЛЮЧАТЕЛЬ БЕЗ ФИКСАЦИИ

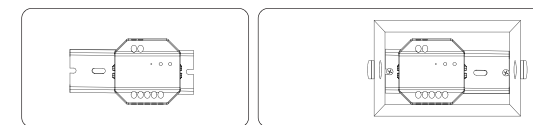
Короткое нажатие включает/выключает свет

Нажатие и удержание управляет яркостью вверх/вниз

Максимальная длина провода 20м

Максимальное число диммеров на один выключатель - 25шт

Число выключателей на один диммер не ограничено



УПРАВЛЕНИЕ ПРИ ПОМОЩИ ПРОВОДНОГО ИМПУЛЬСНОГО (ЗВОНКОВОГО) ВЫКЛЮЧАТЕЛЯ

Короткое нажатие - ВКЛ/ВЫКЛ

Нажатие с удержанием - плавное увеличение/уменьшение яркости

К одному приемнику можно подключить любое количество выключателей.

К одному выключателю можно подключить до 25 приемников одновременно. Для синхронизации их между собой,

нажмите и удерживайте выключатель более 20сек, пока все приемники не достигнут максимальной яркости.

Длина провода от приемника до выключателя не более 20м

ПРИВЯЗКА ПУЛЬТОВ

Привязка пульта K1.

1. Коротко нажмите кнопку LINK на диммере или отключите питание диммера на 10 секунд или нажмите на звонок выключатель, чтобы включить свет

2. На пульте нажмите LINK 3 раза в течение 3 секунд. Свет трижды медленно мигнет, подтверждая привязку.

Привязка другого пульта

1. Коротко нажмите кнопку LINK на диммере или отключите питание диммера на 10 секунд или нажмите на звонок выключатель, чтобы включить свет

2. Нажмите кнопку включения соответствующей зоны трижды в течение 3 секунд. Свет трижды медленно мигнет, подтверждая привязку.

ОТВЯЗКА ПУЛЬТОВ

Привязка пульта K1.

1. Коротко нажмите кнопку LINK на диммере или отключите питание диммера на 10 секунд или нажмите на звонок выключатель, чтобы включить свет

2. На пульте нажмите LINK 5 раз в течение 3 секунд. Свет быстро мигнет 10 раз, подтверждая отвязку.

Привязка другого пульта

1. Коротко нажмите кнопку LINK на диммере или отключите питание диммера на 10 секунд или нажмите на звонок выключатель, чтобы включить свет

2. Нажмите кнопку включения соответствующей зоны 5 раз в течение 3 секунд. Свет быстро мигнет 10 раз, подтверждая отвязку.

НАСТРОЙКА ОГРАНИЧЕНИЯ МИНИМАЛЬНОЙ ЯРКОСТИ

Внимание! Для этой настройки сначала нужно привязать пульт к приемнику

Для пульта K1

1. Нажмите и удерживайте кнопку LINK на пульте в течение 3 секунд, свет мигнет один раз, а индикатор начнет мигать

2. Коротко нажимайте кнопку LINK на пульте, выбирая яркость 3-5-7-9-12-17-22-28-34-40%

3. Коротко нажмите на валкодер или подождите 10 секунд, чтобы сохранить настройку. Свет вернется к предыдущему уровню

Для другого пульта

1. Нажмите и удерживайте кнопку выключения соответствующей зоны на пульте в течение 3 секунд, свет мигнет один раз, а индикатор начнет мигать

2. Коротко нажимайте кнопку выключения соответствующей зоны на пульте, выбирая яркость 3-5-7-9-12-17-22-28-34-40%

3. Коротко нажмите любую кнопку на пульте, кроме выключения или подождите 10 секунд, чтобы сохранить настройку. Свет вернется к предыдущему уровню

Если один пульт привязан к нескольким приемникам, он может настроить минимальный уровень одновременно всем привязанным приемникам

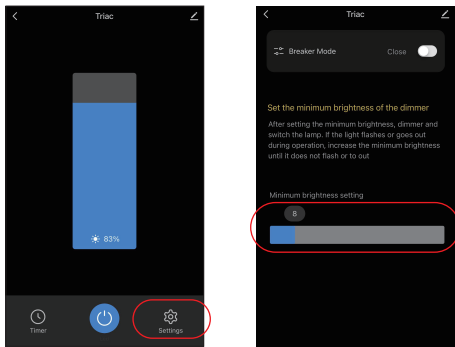
УПРАВЛЕНИЕ С ПРИЛОЖЕНИЯ НА СМАРТФОНЕ

Добавьте шлюз TUYA Zigbee Wifi в приложение Smart Life, согласно инструкции к шлюзу.

Подключите диммер к питанию
 Активируйте режим сопряжения
 1 способ - Удерживайте кнопку LINK в течение 3 секунд, пока индикатор не замигает
 2 способ - Удерживайте подключенный выключатель без фиксации в течение 10 секунд при выключенном свете
 Откройте приложение Smart Life, зайдите в интерфейс шлюза и там нажмите добавить устройство
 Подтвердите, что индикатор быстро мигает
 Устройство добавится автоматически.

НАСТРОЙКА ОГРАНИЧЕНИЯ МИНИМАЛЬНОЙ ЯРКОСТИ

1. Зайдите в настройки
2. Двигайте ползунок, чтобы настроить яркость

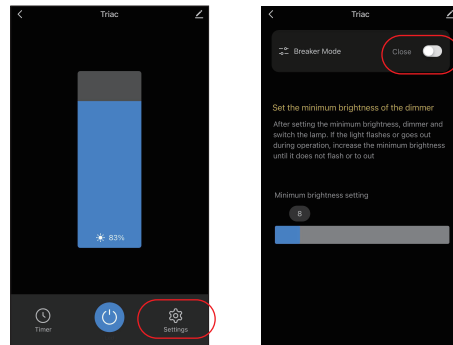
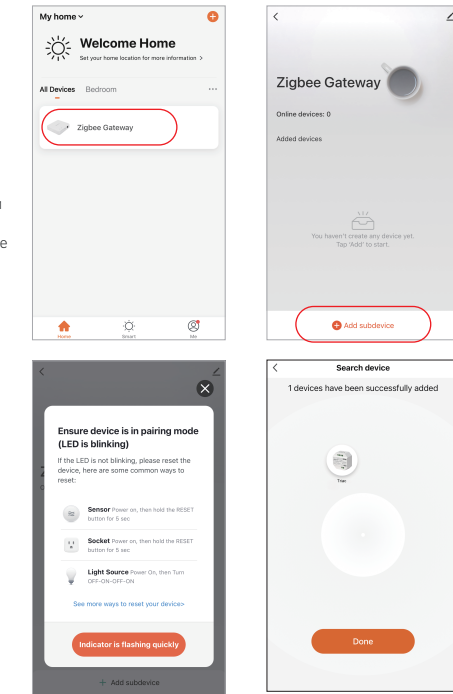


РЕЖИМ ВЫКЛЮЧАТЕЛЯ

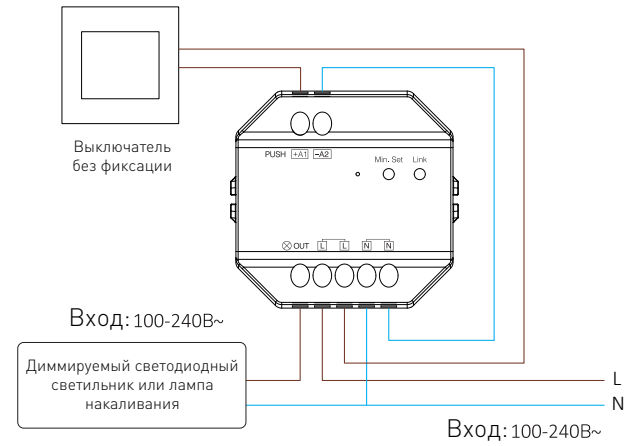
1. Зайдите в настройки
2. Включите или выключите "breaker mode"

ВНИМАНИЕ!

Внимание!
 1. Отключите электричество перед установкой и подключением устройства
 2. Убедитесь, что напряжение соответствует рабочему диапазону
 3. Не разбирайте устройство
 4. Наличие металла и мощных электромагнитных излучений поблизости от устройства серьезно уменьшают радиус приема радиосигнала



СХЕМЫ ПОДКЛЮЧЕНИЯ КОНТРОЛЛЕРА



Внимание! Во избежание выхода из строя оборудования, перед включением убедитесь в правильности надежности подключения.

Режим выключателя
 В режиме выключателя диммирование невозможно, управление производится только включением/выключением

Включить: быстро нажмите кнопку LINK 5 раз, индикатор быстро мигнет 3 раза.
 Выключить: быстро нажмите кнопку LINK 5 раз, индикатор медленно мигнет 3 раза

КОМПЛЕКТАЦИЯ

1. Контроллер – 1 шт
2. Инструкция – 1 шт
3. Упаковка – 1 шт

СВЕДЕНИЯ ОБ УТИЛИЗАЦИИ

Изделие не содержит дорогостоящих или токсичных материалов и комплектующих деталей, требующих специальной утилизации. Утилизацию проводят обычным способом в соответствии с требованиями местного законодательства по утилизации малоопасных отходов.

СВЕДЕНИЯ О СЕРТИФИКАЦИИ И ДЕКЛАРИРОВАНИИ

Сертификат соответствия RU C-CN.AЖ06.B.01616/23
 Действует с 12.12.2023 по 11.12.2028
 Выдан ООО "ГринЛайн", аттестат аккредитации RA.RU.11АЖ06 от 26.10.2016

ИНФОРМАЦИЯ ОБ ИЗГОТОВИТЕЛЕ

Производитель: см. на упаковке.
 Сделано в Китае.

ГАРАНТИЙНЫЙ ТАЛОН

- Срок гарантийного обслуживания изделия составляет 5 лет с момента продажи.
- Гарантийные обязательства распространяются на случаи производственного брака при отсутствии фактов, указывающих на неправильное обращение с изделием или нарушение требований по монтажу и эксплуатации.
- Гарантийные обязательства не выполняются при:
 - наличии следов механических, термических или химических повреждений;
 - наличии следов влаги;
 - наличии следов самостоятельного ремонта или вмешательства в конструкцию изделия;
 - поломках, вызванных неправильным подключением, превышением указанного напряжения или нарушениями требований по технике безопасности;
- По всем вопросам, связанным с гарантийным обслуживанием, вы можете обратиться по месту приобретения изделия.
- Отметки о продаже: _____
 - Артикул: _____
 - Модель: _____
 - Дата продажи: _____

М.П.