

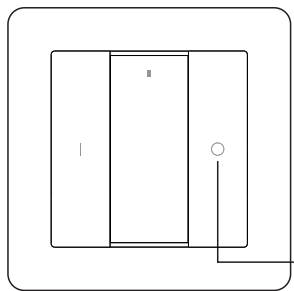
ТЕХНИЧЕСКИЕ ХАРАКТЕРИСТИКИ

- Сигнал: 2.4ГГц + Bluetooth
- Батарея: 3В (1xCR2450)
- Рабочая температура: 0..+40
- Относительная влажность: 8..80%
- Размеры: 80x80x13,6мм
- Тип монтажа: настенный
- Количество зон: 1
- Количество каналов: 1
- Максимальный радиус действия: 30м

МЕРЫ ПРЕДОСТОРОЖНОСТИ

1. Используйте только указанный тип батарей.
2. Храните и утилизируйте батареи правильно.
3. Не повреждайте и не разбирайте батарею во избежание химического ожога.
4. Не глотайте батарею и берегите ее от детей. При подозрении, что батарея все-таки оказалась внутри организма, немедленно обратитесь к врачу.
5. Не подвергайте устройство и батарею воздействию пламени и высоких температур.
6. Не допускайте попадания влаги и других жидкостей на устройство.

ПОДКЛЮЧЕНИЕ И ИСПОЛЬЗОВАНИЕ



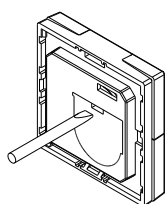
1. Подключите приемник согласно схеме, указанной в его инструкции.



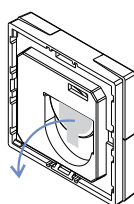
2. Нажмите кнопку Prog/Reset на приемнике.
3. Нажмите любую кнопку на клавишной панели.

Свет мигнет, подтверждая успешно установленное соединение.

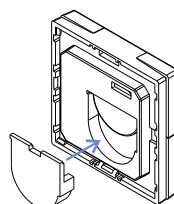
УСТАНОВКА



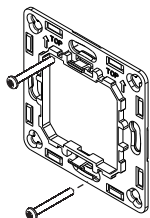
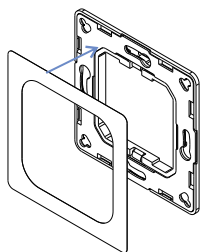
1
Откройте крышку
батарейного отсека



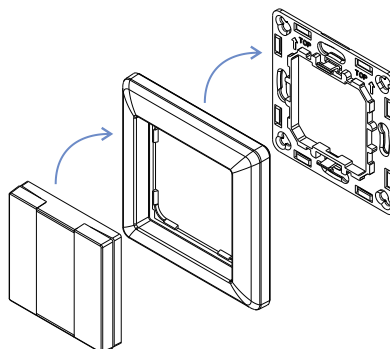
2
Вытяните транспорти-
ровочную пленку из-под
батарей



3
Установите
крышку отсека на место



Закрепите базу на стене
при помощи шурупов или
двухстороннего скотча 3М,
идущих в комплекте



Установите рамку
и кассету выключателя
на базу и защелкните
для фиксации

Кассета выключателя является универсальной и может быть установлена в следующие серии рамок выключателей:

BERKER	S1, B1, B3, B7 glass
GIRA	Standard55, E2, Event, Esprit
JUNG	A500, Aplus
MERTEN	M-smart, M-Arc, M-Plan